



BEZDECH SENNY

Przyczyny, skutki oraz rewolucyjne rozwiązanie



Czym jest BEZDECH SENNY?

OBJAWY NOCNE

- Chrapanie
- Przerwy w oddychaniu
- Płytki sen
- Częste wybudzenia
- Nykturia
- Suchość w ustach

OBJAWY DZIENNE

- Senność
- Zasypianie
- Poranne bóle głowy
- Impotencja
- Obniżenie nastroju
- Przewlekłe zmęczenie
- Problemy rodzinne

POWIKŁANIA

- Udar
- Nadciśnienie trudne w leczeniu
- Miażdżyca
- Zaburzenia rytmu
- Depresja
- Choroby nerek
- Cukrzyca
- Wypadki komunikacyjne

DIAGNOSTYKA

- Polisomnografia – badanie szpitalne (refundowane)
- Poligrafia – badanie całonocne w warunkach ambulatoryjnych
- Poligrafia – badanie całonocne w warunkach domowych

Bezdech senny może być śmiertelny

1

NADWAGA

Tkanka tłuszczowa zlokalizowana w obrębie szyi przez swą obecność powoduje zwężenie dróg oddechowych i szybsze ich zamykanie się podczas snu.

2

ZMIANY AUTONOMICZNE NA POZIOMIE GARDŁA I NOSA

- opadające, wydłużone podniebienie miękkie i języczek
- pierwotnie wąskie drogi oddechowe
- krótka szyja
- duży język
- cofnięta żuchwa
- przerośnięte migdałki podniebienne i gardłowy
- skrzywiona przegroda nosa
- obecność polipów lub przerośniętych małżowin nosowych w obrębie przewodów nosowych

BEZDECH SENNY W LICZBACH

Polska



badań z obszaru bezdechu sennego przeprowadzono w latach 2009 - 2011



osób może cierpieć w Polsce na bezdech senny



osób poddało się badaniom w 2014 roku



osób przebadanych nie podjęto się leczenia

BEZDECH SENNY W LICZBACH

USA i Wielka Brytania



badań z obszaru bezdechu sennego
przeprowadza się rocznie w USA



osób może cierpieć w USA na
bezdech senny



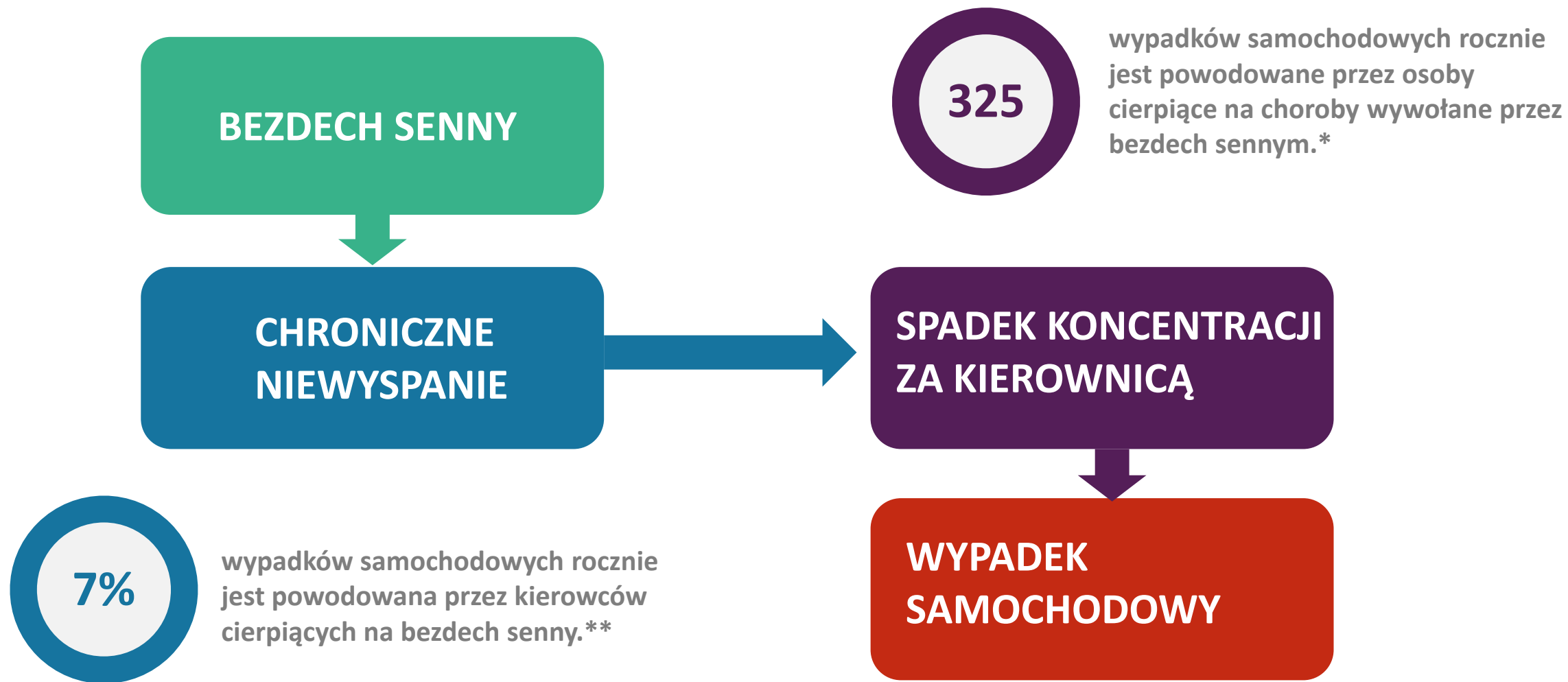
osób z USA nie zdaje sobie
z sprawy, że cierpi na
bezdech senny



badań z obszaru bezdechu sennego
przeprowadza się rocznie w Wielkiej
Brytanii



osób może cierpieć w WB na
bezdech senny



* Komenda Główna Policji 2014

** AAA Foundation for Traffic Safety 2015

- ✓ Dyrektywa Komisji 2014/85/UE weszła w życie na terenie Polski 31.12.2015
- ✓ Zgodnie z jej treścią lekarze badający kandydatów na kierowców powinni wysyłać na badania diagnostyczne pod kątem bezdechu sennego wszystkie osoby u których zostanie wykryte podejrzenie tego zaburzenia
- ✓ Może wiązać się to z nagłym wzrostem badań pod kątem bezdechu sennego dokonywanych przez szpitale, kliniki oraz gabinety lekarskie.



Rozwiązaniem na zmniejszenie bardzo wysokich kosztów ponoszonych przez Narodowy Fundusz Zdrowia na leczenie chorób wywołane przez OBS jest rozwój diagnostyki domowej.



Możliwość wykonania badań w domu zachęca pacjentów do ich wykonania przez co OBS może zostać szybko wyleczony, a ryzyko zachorowania na poważniejsze i bardziej kosztowne schorzenia spada

W USA badania domowe pod kątem bezdechu sennego są refundowane przez największych prywatnych ubezpieczycieli takich jak Medicare, Blue Cross, Blue Shield, Aetna, Cigna i wiele innych.



**BlueCross
BlueShield**

Bezdech senny może być śmiertelny



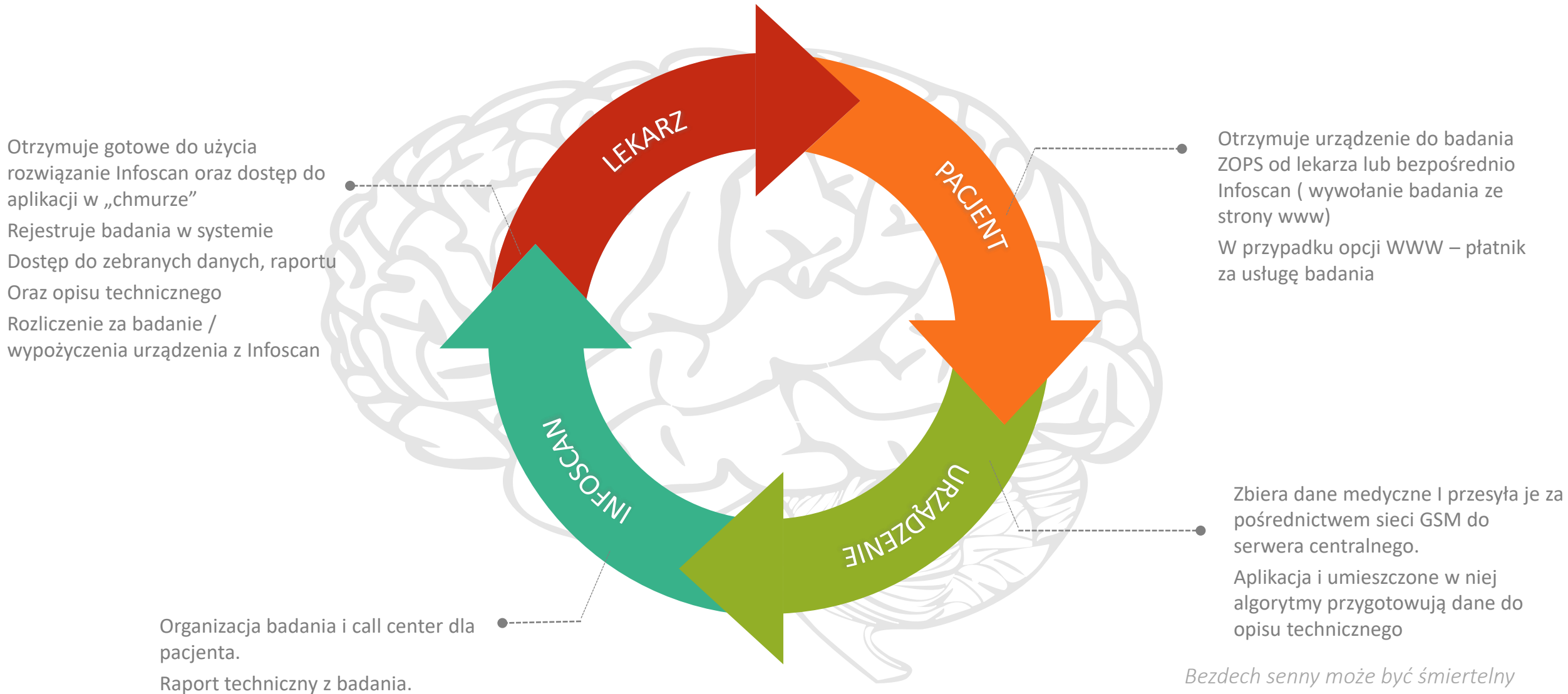
Tradycyjne badanie ambulatoryjne jest bardzo często o ponad połowę droższe od badania domowego.

URZĄDZENIE MED Recorder



- ✓ Urządzenie do detekcji **zaburzeń oddychania podczas snu**.
- ✓ Urządzenie rejestruje parametry fizjologiczne pacjenta i przesyła dane medyczne do serwera centralnego InfoSCAN.
- ✓ Diagnostyka ZOPS odbywa się przy wykorzystaniu urządzenia **InfoSCAN MED** oraz **systemu MEDium24** wraz z analizą i opisem badania przez lekarzy i ekspertów.

Etapy BADANIA

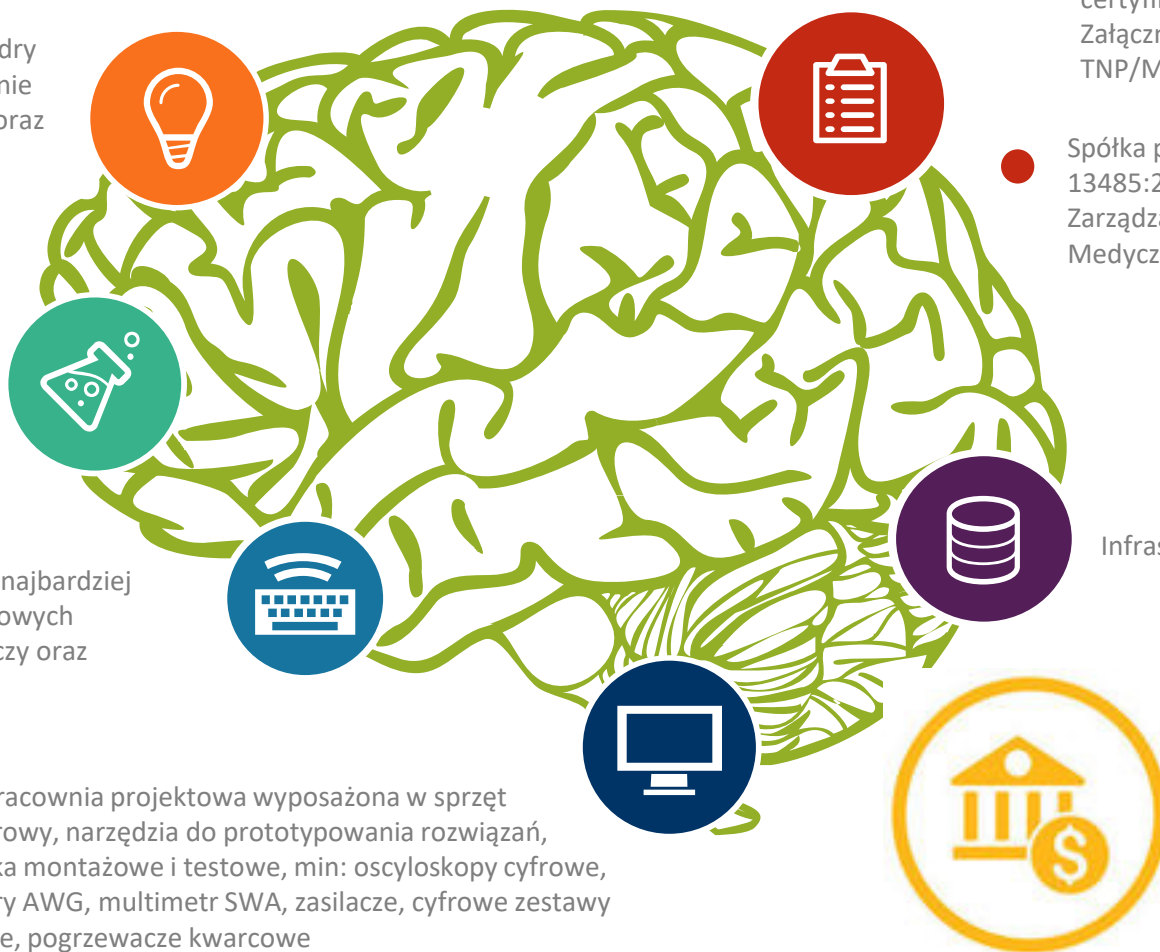


Potencjał intelektualny w postaci kadry badawczej posiadającej doświadczenie w rozwoju produktów medycznych oraz systemów telemetrycznych

Zaplecze naukowe w postaci wiodących ośrodków naukowych w Polsce

Prowadzenie działalności w najbardziej perspektywicznych i rozwojowych dziedzinach, tj. internet rzeczy oraz medical devices

Własna pracownia projektowa wyposażona w sprzęt komputerowy, narzędzia do prototypowania rozwiązań, stanowiska montażowe i testowe, min: oscyloskopy cyfrowe, generatory AWG, multimetr SWA, zasilacze, cyfrowe zestawy lutownicze, pogrzewacze kwarcowe

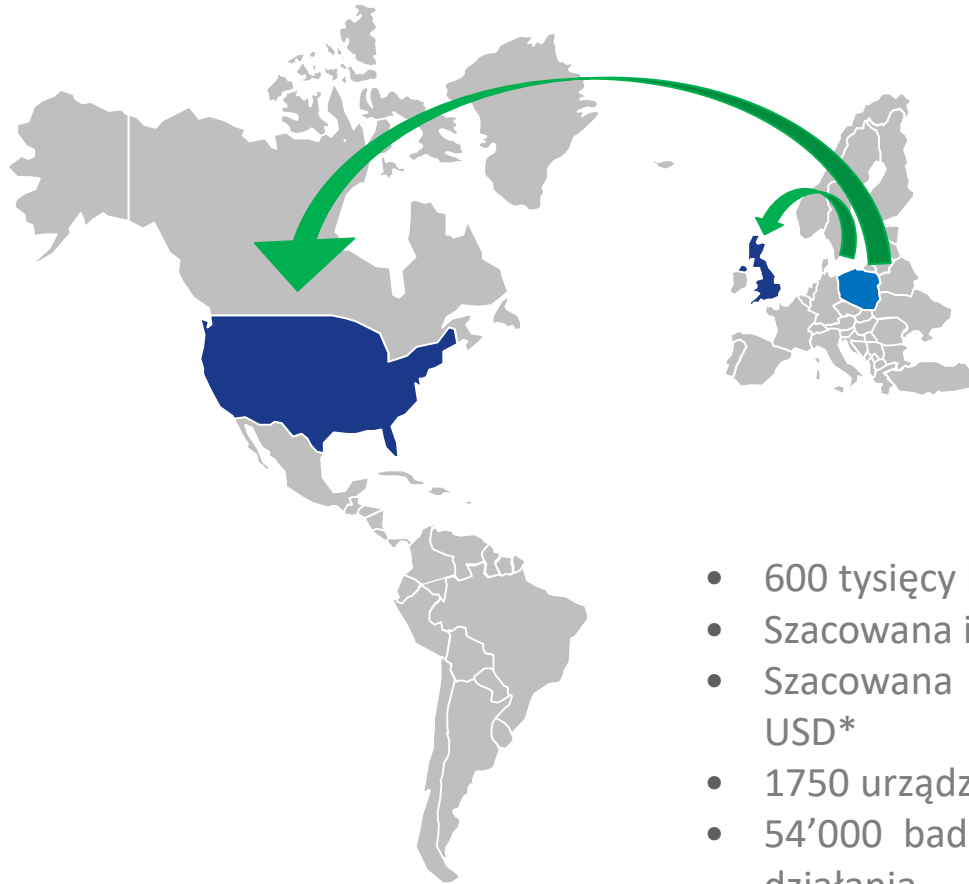


Certyfikaty

- Aparat MED-300 posiada pełną certyfikację - CE według 93/42/EWG Załącznik II / acc. 93/42/EEC Annex II nr TNP/MDD/0014/3526/2012
- Spółka posiada certyfikat PE-EN ISO 13485:2005/AC:2007 – System Zarządzania Jakością dla Wyrobów Medycznych

Infrastruktura serwerowa

Ponad 1'000 płatnych badań wykonanych na rynku PL



4 mln

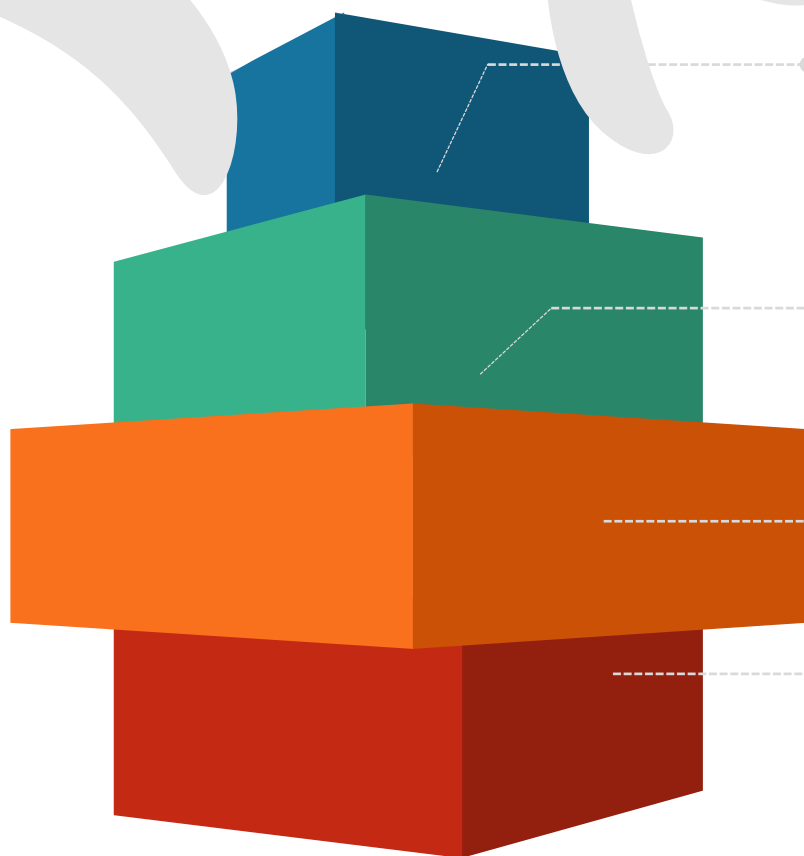
badań z obszaru bezdechu sennego
przeprowadza się rocznie w USA

- 600 tysięcy badań wykonywanych w modelu home testing*
- Szacowana ilość badań w modelu home testing wyniesie prawie 2 mln*
- Szacowana wartość rynku ZOPS w modelu home testing w roku 2017 wyniesie 350 Mln USD*
- 1750 urządzeń w rynku w pierwszym roku
- 54'000 badań wykonanych w pierwszym roku i podwojenie tej liczby w drugim roku działania

- Obecny rynek zbytu
- Planowane rynki ekspansji

* Health Strategy Partners, Terry Crabtree 2014

Kierunki strategiczne - 2017



- Działania zmierzające do wpisania poligrafii na listę badań refundowanych przez Narodowy Fundusz Zdrowia. Zainteresowanie ubezpieczycieli prywatnych tematyką związaną z ZOPS w kontekście dyrektywy 2014/85/UE

- Przeprowadzenie niezbędnych badań i działań w celu uzyskania w efektywnym czasie certyfikatu FDA

- Działania przygotowawcze na rynku USA i dywersyfikacja kanałów sprzedaży w Polsce

- Realizacja projektów: GoTo Brand (750 tys. zł dotacji) oraz STRATEGMED (1,25 mln zł)



ul. Rejtana 17 lok. 16
02-516 Warszawa, Polska

tel: 22 18-81-863
fax: 22 18-81-023

e-mail: info@infoscan.pl
www.infoscan.pl